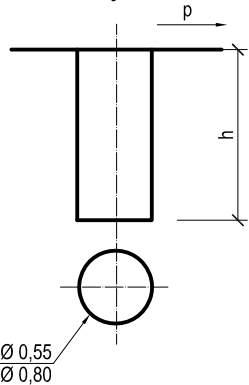


Valcový základ



Základy pre betónové stožiare																
Zemina	Základ	Rozmery základov (m)					Výkop (m3)		Betonáž (m3)		Zához (m3)		Odvoz (m3)		Počet	Podperný bod č.
		h	a	b	c	d	jedn.	spolu	jedn.	spolu	jedn.	spolu	jedn.	spolu	P.B.	
Základy pre betónový stožiar JB 10,5/6kN																
Jemné, stredné piesky	hranolový	1,8	1,1	1,1	0,8	1,2	3,23	3,23	2	2	1,06	1,06	2	2	1	navrh. pb.č. 1
Spolu								3,23		2		1,06		2	1	

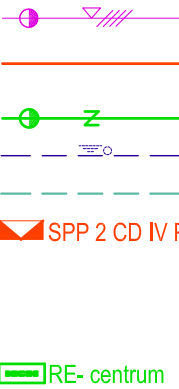
Napäťová sústava 3/PEN, AC, 50 Hz, 400/230V, TN-C

Ochrana pred úrazom el.prúdom (STN 33 2000-4-41, 10.2007)

-v normálnej prevádzke :Príloha A, kapitola A.1: Základná izolácia živých častí
:Príloha A, kapitola A.2: Zábrany alebo kryty
:Príloha B, kapitola B.3: Umiestnenie mimo dosahu

-pri poruche :čl.411.4 - samočinnné odpojenie napájania

Legenda:



jestv. vzdušná NN vsieť vo vlastníctve VSD a.s., Košice - holé vodiče

vedenie káblom NAYY-J 4x25RE ku poistkovej skrinke SPP 2 CD IP P0

- rieši typový projekt TYPR 2014.01

navrh. vedenie káblom AYKYz-J 4x25RE uložené pevne na p.b. k elm. rozv. RE- centrum

plastová chránička KSX-PEG 40

navrh. uzemnenie elm. rozvádzača RE- centrum vodičom FeZn Ø10

Navrhovaná poistková ističia skriňa (plastová) pre 1 odberateľa, na sĺp, pre káble s okami, s držiakom na pásku Bandimex, 2 vývodky zdola, istenie nožovými poistkami do 100A, bez poistiek typ: SPP 2 CD IV P0, v=285 - rieši typový projekt TYPR 2014.01

istenie: 3x PH00-50A

Plastový, pilierový (P), pre priame meranie (PR), dvojtarifný, trojfázový, pre jeden istič do 63 A, bez ističa, prívod a vývod na skrutkové svorky, prívod a vývod do 25 mm², výška piliera min. 0,45 m, výška zemnej časti 0,6 m, výška skrine do 500 mm, typ: RE 1.0 40A P2, v=500;

Súradnicový systém: JTSK
Výškový systém: BpV

Poznámka:

Majetkové rozhranie medzi prevádzkovateľom distribučnej sústavy VSD a.s. a budúcim odberateľom je na **VÝVODOVÝCH SVORKÁCH Z PRÍPOJKOVEJ SKRINE SPP2 CD IV P0** elektrickej NN prípojky napájanej zo vzdušnej NN siete vo vlastníctve VSD a.s..

UPOZORNENIE :
Na projekt sa vzťahuje autorsko-právna ochrana v zmysle zákona č. 618/2003 Z.z. (Autorský zákon), v znení zákona č. 84/2007 Z.z. a preto má autor diela autorské právo na predmetné projektové dielo a to je neprevoditeľné a časovo obmedzené. Autor diela má aj výhradné právo udeľovať súhlas na prípadné prenechanie diela na využívanie tretím osobám, resp. na použitie diela alebo jeho častí na vytvorenie nového diela. Pod použitím projektového diela sa rozumie jeho zhmotnenie vo forme projektovej dokumentácie a právo autora nemožno zmluvne obmedziť ani vylúčiť.

Osvedčenie: S2012/01713/EIC COO/EZ A E1				
Zodpovedný projektant	Kreslil			
Ing. Jakub Mikloš	Ing. Jakub Mikloš			
Obec Jakubany, Jakubany č. 555, 065 12 Jakubany Investor: Východoslovenská distribučná a.s., Mlynská 31, 042 91 Košice				
Stavba: Komunitné centrum Jakubany		Dátum:	10.2017	Číslo sady:
Objekt: SO 04 NN prípojka SO 05 Odborné elektrické zariadenie		Zákazka číslo:	A78/2017	
		Stupeň PD:	projekt	
		Formát:	2A4	
Obsah: Situačná schéma odberného elektrického zariadenia		Mierka:	M 1:500	
		Výkres číslo:	E-02	